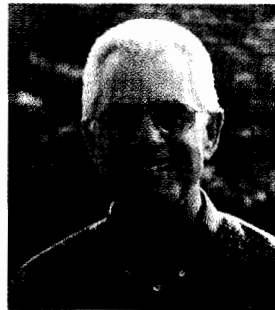


FEEDBACK

Leserforum

# EQ – nur ein Marketingclou?

Wir bedanken uns bei Ihnen für die große Resonanz zu diesem Thema. Die Redaktion bittet um Verständnis, dass nicht alle Briefe berücksichtigt werden können und Kürzungen vorbehalten sind. Schreiben auch Sie uns per E-Mail: [management-training@luchterhand.de](mailto:management-training@luchterhand.de) oder Fax: 06192-408244.



Oswald Neuberger

### Golemans Konzept ist eingeschränkt umsetzbar

Lässt sich Golemans Konzept in die Trainingspraxis umsetzen? Meine Antwort lautet: ja, doch mit Einschränkungen. Auch mein Konzept ist auf Langfristigkeit angelegt und beinhaltet intervallmäßige Coachings. Auch ich dokumentiere die Ist-Situation meiner Klienten, doch versuche ich nicht, meine Arbeitsergebnisse „objektiv“ zu messen. Die „Messskala“ meines „Erfolges“ ist die Zufriedenheit meiner Kunden und damit auch meine eigene Zufriedenheit. Da ich glaube, viele Elemente des Goleman´schen Konzeptes in meinen Beratungen zu verwenden, gehe ich deshalb davon aus, dass auch das Goleman´sche Konzept selbst funktioniert.

Eine Effizienzsteigerung kann erreicht werden, wenn auch das private Umfeld und die Vergangenheit der Klienten Berücksichtigung findet und hieraus neue Verhaltensmuster für zukünftiges Führungsmanagement abgeleitet werden. Als Einschränkung bezüglich der Umsetzbarkeit jenes Modells in die Trainingspraxis möchte ich anmerken, dass die wichtigsten Erkenntnisse doch immer noch das Leben selbst mit sich bringt. Doch nur derjenige, der bereit ist, sich selbst kritisch zu hinterfragen und an seiner Person zu arbeiten, wird hieraus für sich und auch die anderen einen Nutzen ziehen.

*Martin Marx, Dipl.-Ing. (FH), Personalentwickler (IHK), Nottuln*